



PROJEKT:
Neubau DEFH, S+L Wohnbau AG
 Loogartenstrasse 45/45a, 9463 Oberriet

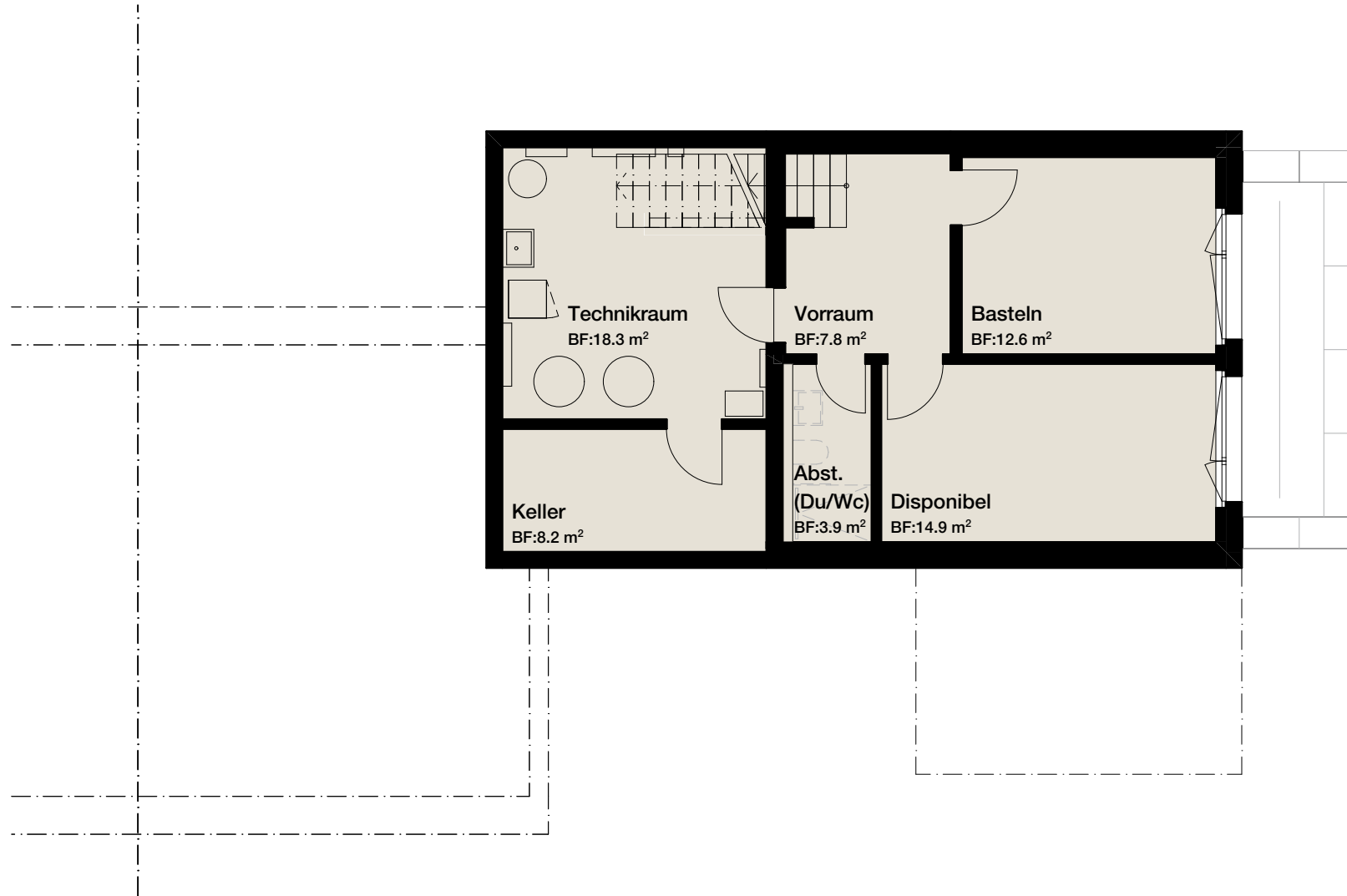
PLANTITEL:
Verkaufspläne
 Situation: Haus B

PLANGRÖSSE:
 A4 quer
 GEZEICHNET:
 m.b.

DATUM:
 14.12.2023
 MASSSTAB:
 1:500

REV.:





PROJEKT:
Neubau DEFH, S+L Wohnbau AG
 Loogartenstrasse 45/45a, 9463 Oberriet

PLANTITEL:
Verkaufspläne
 Untergeschoss: Haus B

PLANGRÖSSE:
 A4 quer

GEZEICHNET:
 m.b.

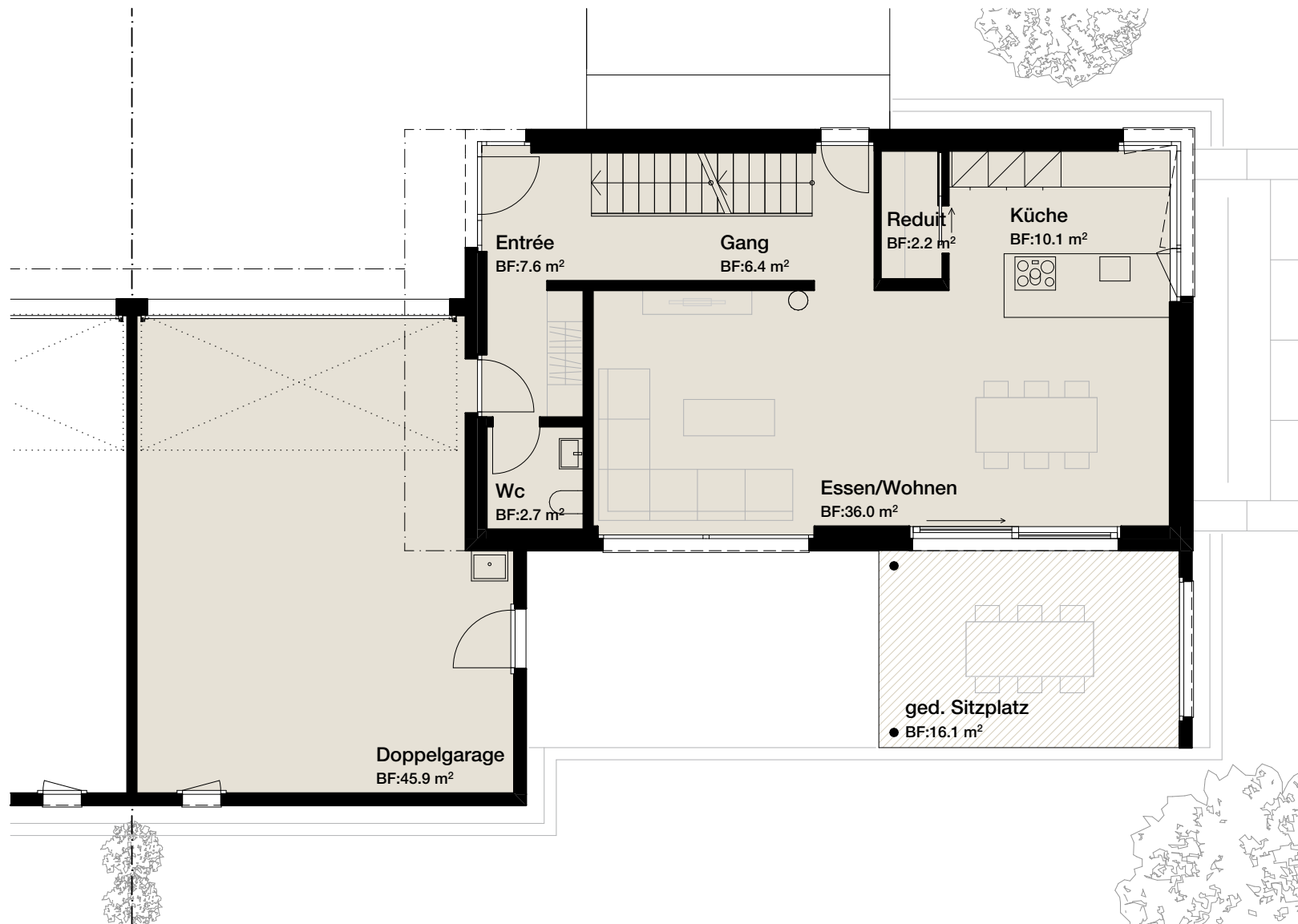
DATUM:
 14.12.2023

MASSTAB:
 1:100

REV.:

S+L

WOHNBAU



PROJEKT:
Neubau DEFH, S+L Wohnbau AG
 Loogartenstrasse 45/45a, 9463 Oberriet

PLANTITEL:
Verkaufspläne
 Erdgeschoss: Haus B

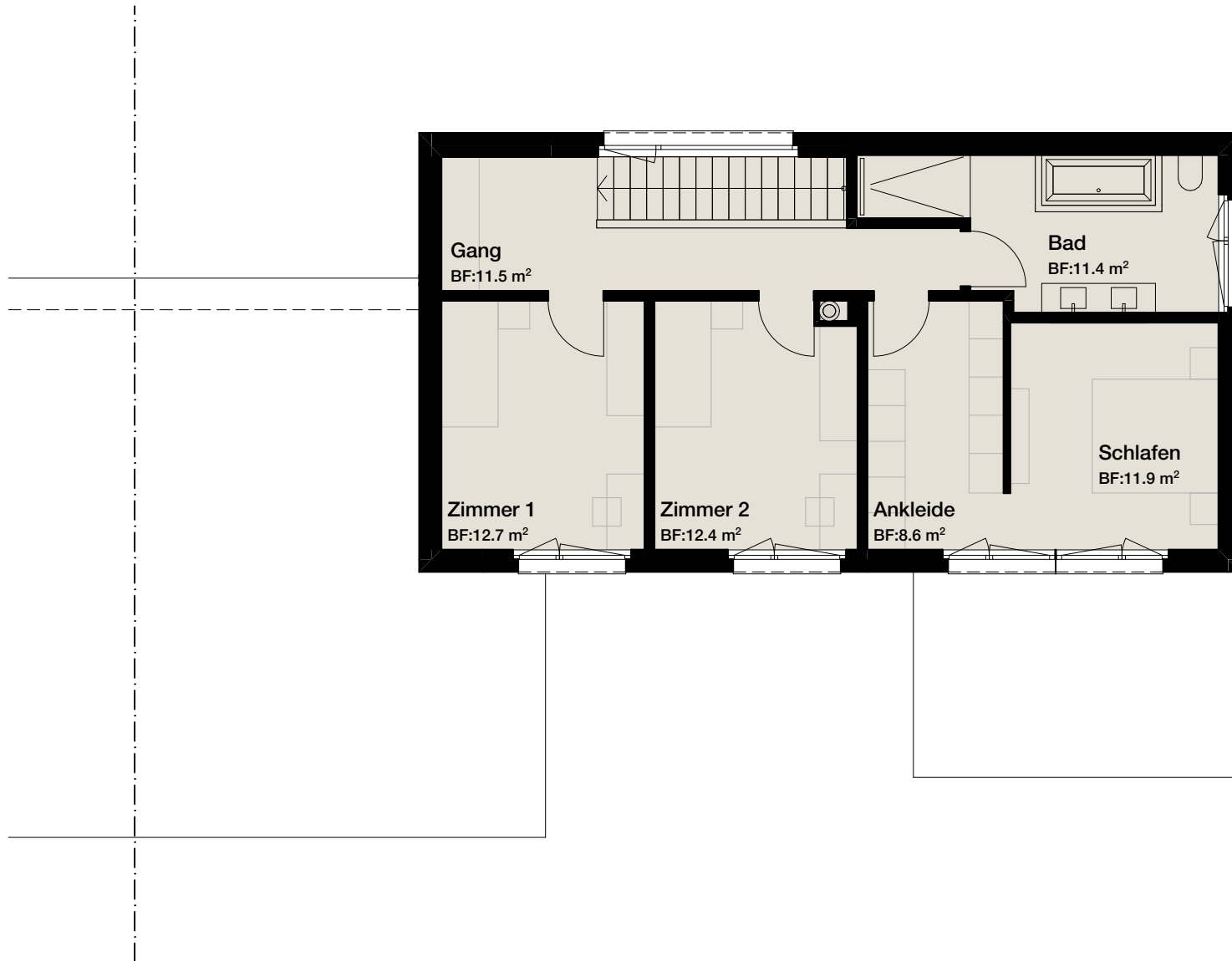
PLANGRÖSSE:
 A4 quer
 GEZEICHNET:
 m.b.

DATUM:
 14.12.2023
 MASSSTAB:
 1:100

REV.:

S+L

WOHNBAU



PROJEKT:
Neubau DEFH, S+L Wohnbau AG
 Loogartenstrasse 45/45a, 9463 Oberriet

PLANTITEL:
Verkaufspläne
 Obergeschoss: Haus B

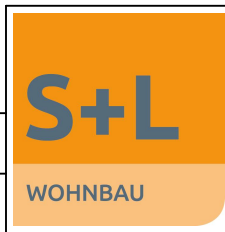
PLANGRÖSSE:
 A4 quer

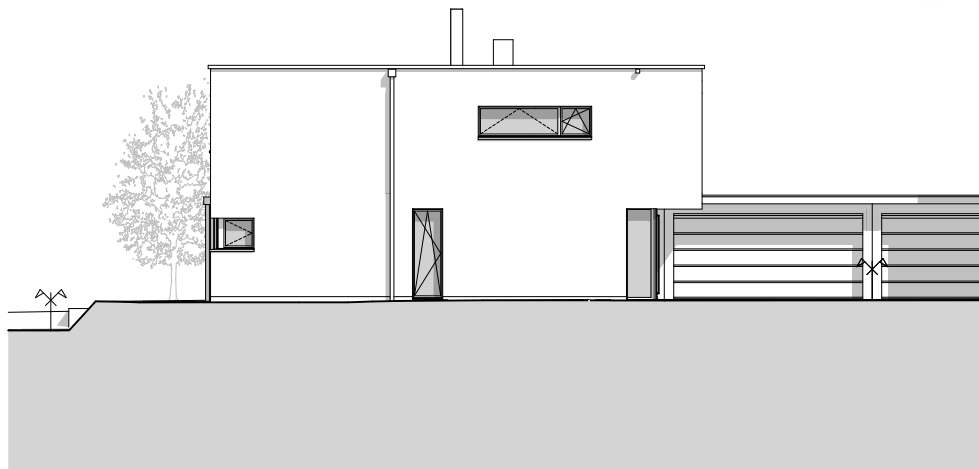
GEZEICHNET:
 m.b.

DATUM:
 14.12.2023

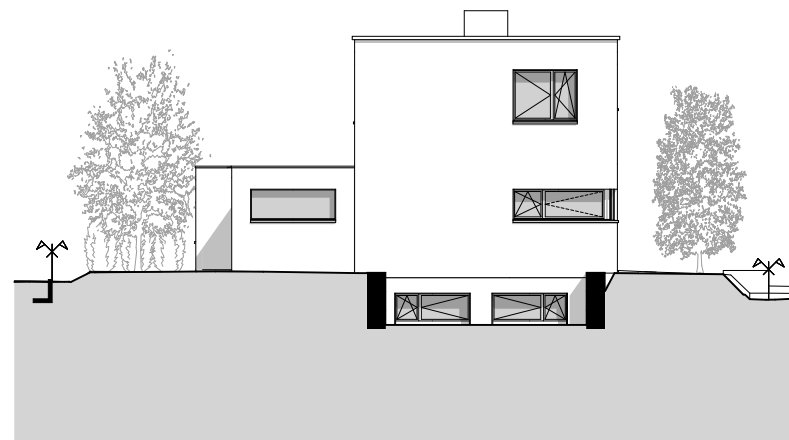
MASSSTAB:
 1:100

REV.:

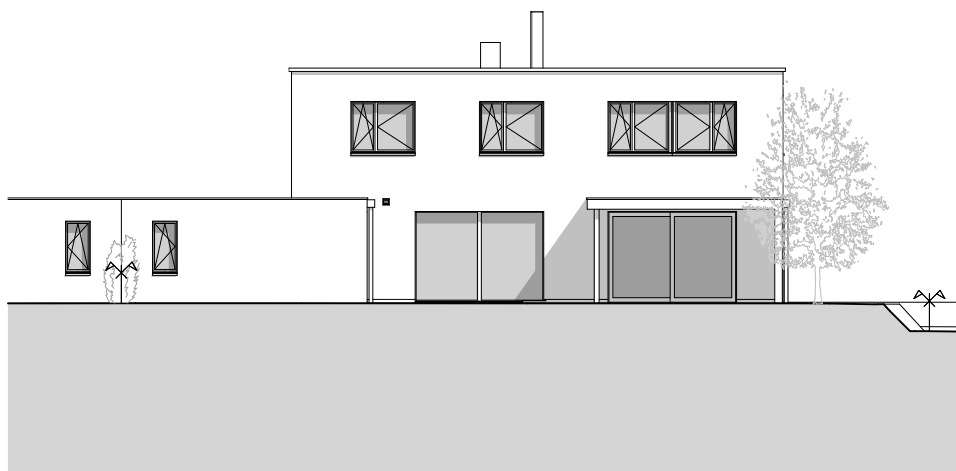




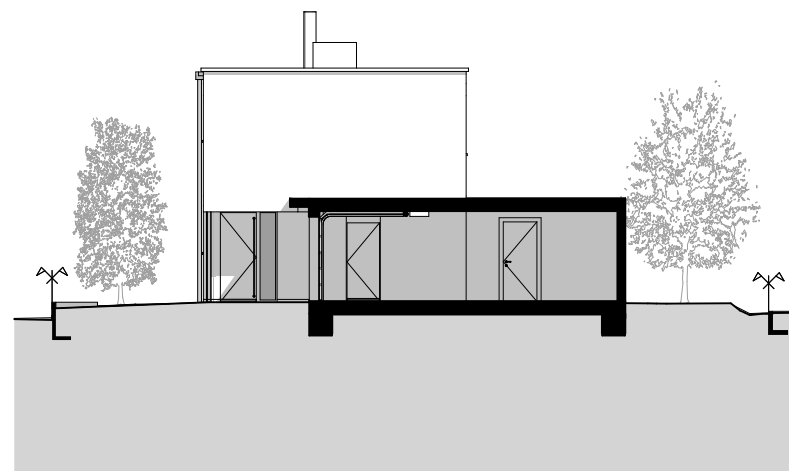
Norden



Osten



Süden



Westen

PROJEKT:
Neubau DEFH, S+L Wohnbau AG
 Loogartenstrasse 45/45a, 9463 Oberriet

PLANTITEL:
Verkaufspläne
 Fassaden: Haus B

PLANGRÖSSE:
 A4 quer
 GEZEICHNET:
 m.b.

DATUM:
 14.12.2023
 MASSSTAB:
 1:200

REV.:

S+L

WOHNBAU